



**Saunier Duval**  
Einfach zuverlässig



## **Optimaler Komfort & hohe Effizienz – wandhängende Saunier Duval Gasgeräte**

**Gas-Brennwertgerät Thema Condens**

**Gas-Brennwertgerät MicraCom Condens**

**Gas-Heizwertgerät Thema Classic**

**Gas-Durchlauferhitzer Opalia**



## Saunier Duval. Bewährte Technologie.

Saunier Duval ist eine europaweit erfolgreiche Marke für Heiz- und Warmwassertechnik. Als Technologie-Unternehmen mit einer über 110-jährigen Firmengeschichte stehen wir unseren Kunden mit bewährten Lösungen zur Seite. Innerhalb der Vaillant Group, des führenden Anbieters für Heiztechnik, haben wir uns als Spezialist für Heiz- und Warmwassertechnik etabliert.

Saunier Duval hat ein klar definiertes, schlankes Produktangebot. Wir liefern Heizwert- und Brennwertgeräte für die Versorgung mit Wohnwärme und Warmwasser. Systeme für erneuerbare Energien unterstützen wir mit Wärmepumpen.

Saunier Duval setzt dabei bewährte Technologien und Materialien ein, denn nur so wird das Maximum an Qualität erreicht.

Partnerschaftlich und fair, kompetent und mit viel Erfahrung – so stehen wir an der Seite von Fachhandwerk und Endverbraucher. Die Qualität unserer Arbeit wird kontinuierlich durch unabhängige Institute geprüft (z.B. die ÖVGW, TÜV). Das schafft Sicherheit. Unsere größte Auszeichnung ist die Robustheit unserer Produkte – das schafft Vertrauen. Und unser Service steht Ihnen mit der Kraft der Vaillant Group zur Verfügung.



# Inhalt

Gas-Brennwertgerät Thema Condens	4
Gas-Brennwertgerät MicraCom Condens	8
Gas-Heizwertgerät Thema Classic	10
Gas-Durchlauferhitzer Opalia	12
Reglersysteme mit Komfort	14
Technische Daten	16

# Brennwert-Gerät Thema Condens



- **Erhältlich in drei Ausführungen:**  
Heizgeräte mit 15 und 20 kW Heizleistung  
Kombigerät mit 26 kW Warmwasserleistung
- **Selbstadaptierende Verbrennungsregelung (FlameFit):**
  - für alle Gasarten
  - zum Ausgleich von Gasqualitätsschwankungen
  - zur vorbeugenden Geräteanalyse
- **Integrierte Nachfüleinrichtung**
- **Modulationsbereich von 15 % bis 100 %**
- **Hohe Energieeffizienz –  $\eta_s$  bis 94 %**
- **Witterungsgeführte Betriebsweise möglich**
- **Blockierschutz für Pumpe und Vorrangumschaltventil**
- **Langlebige Technik**
- **Elektrische Zünd- und Flammenüberwachung**
- **eBUS Elektronik**
- **Leichte und übersichtliche Bedienung**

## Genießen Sie zusätzlichen Komfort

Die Thema Condens ist die ideale Mischung aus umweltfreundlicher Leistung und Warmwasserkomfort. Sie ist kompakt, sparsam und superschnell. Die intelligenten Wasser-, Gas und Zeitfunktionen sorgen für eine herausragende Effizienz, die Sie begeistern wird.

Die Thema Condens erzeugt eine zuverlässige Warmwasserversorgung für Haushalte. Dabei ist sie so individuell einsetzbar, dass sie im Bad oder in der Küche, aber auch im Hauswirtschaftsraum, Abstellraum oder Keller installiert werden kann.

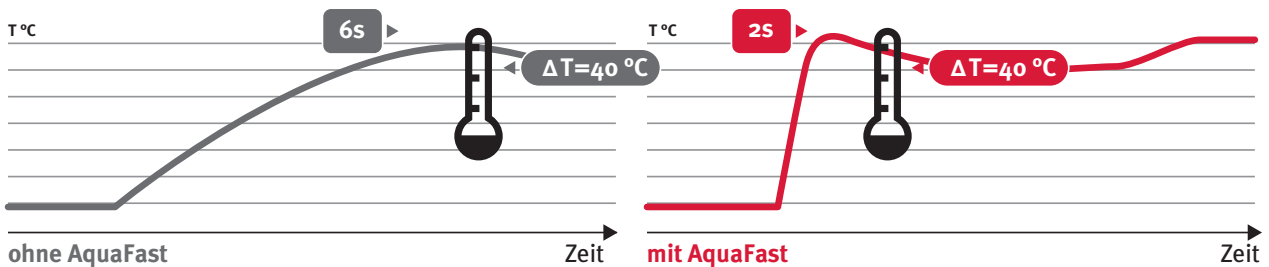
Fit für die Zukunft –  
mit der FlameFit-Technologie

# Genießen Sie heißes Wasser in Sekundenschnelle und sparen Sie so viel Geld

## AquaFast

Die AquaFast-Technologie ist ein leistungsstarkes Werkzeug im Kampf gegen die Wasserverschwendung und bringt das Wasser in Sekundenschnelle auf die gewünschte Temperatur. Die Thema Condens sorgt für erhebliche Einsparungen bei der Wasserentnahme aus der Armatur, verkürzt die Wartezeit um 14 Sekunden und reduziert den Wasserverbrauch um durchschnittlich zwei Liter. Das entspricht 54 Stunden und 28 Kubikmeter Wasser pro Jahr – genug, um 3.500 Bierkisten zu füllen!

**Keine Aufheizzeit des Wärmetauschers:  
Die AquaFast-Technologie versorgt  
Sie sofort mit heißem Wasser**  
**AquaFast erreicht die gewünschte  
Temperatur schneller**





## Bereit für die Zukunft

### Änderung der Gasqualität? Kein Problem – mit der Thema Condens

Die Wandgeräte von Saunier Duval machen es Ihnen leicht: Wenn sich die Qualität im Gasnetz ändert, muss das Gerät nicht neu eingestellt werden. Die Thema Condens stellt sich automatisch auf die Gasqualität ein, weil die neue FlameFit-Technologie die Verbrennung optimal an das Gasgemisch anpasst.

### Intelligente Funktion zum Wassersparen

Jeder will konstant warmes Wasser – aber wie sieht es mit Wasser sparen aus? Hier kommt die SmartShower-Funktion ins Spiel, die die gewünschte Temperatur für drei Minuten hält, wenn das Wasser abgestellt wird. So können Sie sich in Ruhe einseifen und dann warm weiterduschen. Das Gerät für umweltbewusste Kunden: für Komfort, der Wasser spart.

## Innovative FlameFit Verbrennungstechnologie

Über schwankende Gasqualitäten müssen Sie sich keine Gedanken mehr machen. Dank der innovativen FlameFit-Verbrennungstechnologie passen sich die Gas-Brennwert-Geräte von Saunier Duval ganz von selbst an unterschiedliche Gasqualitäten an. So sind höchste Energieeffizienz und damit niedrigste Heizkosten immer garantiert.

Bei einer Thema Condens ist bereits alles für den Gasartenwechsel getan. Kurzum: FlameFit liefert bei gleicher Gasmenge eine bessere Leistung. Und ein weiterer wichtiger Vorteil: Ihre Anpassungsfähigkeit ermöglicht einen stabilen und langlebigen Gerätebetrieb ohne großen Wartungsaufwand. Das System läuft automatisch und liefert immer den besten Komfort für Ihr Zuhause.



# Eine Systemlösung für mehr Komfort



ThemaCondens



MiSet SRT 380

## Mehr Komfort bedeutet weniger Verbrauch

Ein neues Gasgerät von Saunier Duval ist eine Qualitätsempfehlung: Die Thema Condens hat dank ihrer hocheffizienten FlameFit-Verbrennungstechnologie die Energieeffizienzklasse A. Sie hilft Ihnen nachweislich, den Gasverbrauch im Vergleich zu einem alten Saunier Duval-Gerät um bis zu 30 % zu senken! Nutzen Sie zusätzlich einen programmierbaren Raumregler, um die Bewertung des Systems auf A+ zu verbessern.

## Kombination mit Wärmepumpentechnologie

Die Magna-Aqua 270/3 C Warmwasser-Wärmepumpe nutzt Sonnenenergie und das besonders wirtschaftlich. Sie ermöglicht eine hocheffiziente Brauchwasserbereitung und macht aus einem Euro Strom bis zu drei Euro Wärme. Die Wärmepumpe kann mit Gas-, Öl- und Pelletsystemen optimal kombiniert werden und garantiert so eine betriebssichere Energieversorgung für große oder kleine Haushalte.



Magna-Aqua 270/3 C

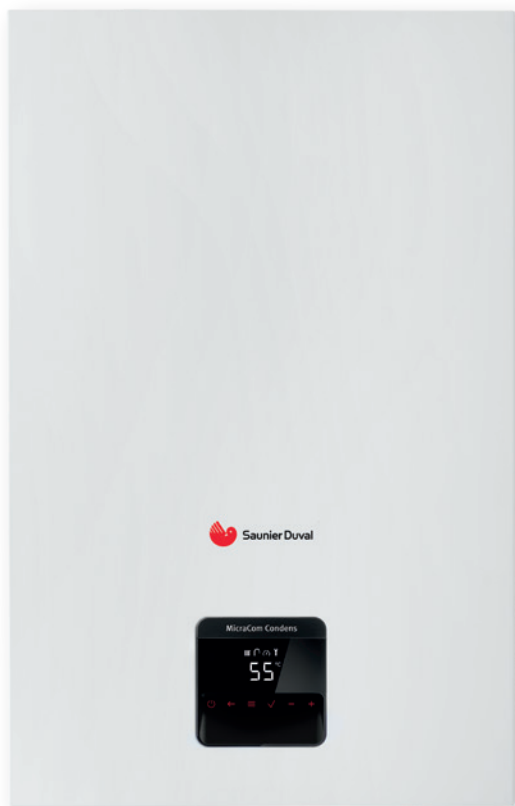


Warmwasserspeicher 120 l / 150 l

## Indirekt beheizter Warmwasserspeicher

Warmes Wasser, wann und so viel Sie brauchen, erhältlich mit Speicherinhalt von 120 l oder 150 l – bei minimalem Energieaufwand. Unsere Geräte enthalten ein intelligentes Kontrollsystem, das die Wassertemperatur ständig überwacht. Es aktiviert intelligent die spezifische Geräteleistung die notwendig ist, um die programmierte Temperatur zu halten. Dieser Prozess benötigt erheblich weniger Energie als das Heizen und Wiederaufheizen in handelsüblichen Durchlauferhitzern.

# Gas-Brennwertgerät MicraCom Condens



- **Optimal bei geringem Platzangebot**
- **eBUS Elektronik**
- **Modulationsbereich von 30 % bis 100 %**
- **Hohe Energieeffizienz –  $\eta_s$  bis 92 %**
- **Witterungsgeführte Betriebsweise möglich**
- **Blockierschutz für Pumpe und Vorrangumschaltventil**
- **Leise im Betrieb**
- **Leichte und übersichtliche Bedienung**
- **Elektrische Zünd- und Flammenüberwachung**
- **Kombigerät mit integrierter Warmwasserbereitung nach dem Durchlaufprinzip**
- **Langlebige Technik**
- **Multifunktionsdisplay mit Diagnosesystem**

## Superkompakt für engste Räume

Der MicraCom Condens hat alles, was man braucht. Ein wandhängendes Gas-Kombi-Brennwertgerät mit 18 kW für die Raumheizung und sogar 24 kW für die Warmwasserbereitung – und das in einer der kleinsten Größen, die auf dem Markt erhältlich ist. Die superkompakte Gas-Brennwerttherme MicraCom Condens passt daher selbst in die engsten Räume. Daher ist sie ideal für kleine Wohnungen mit begrenztem Platzangebot.

**Eine der kleinsten und leichtesten Brennwertthermen ihres Segments.**

## Mehr Komfort

Qualität und Komfort gehören zusammen. Und gute Technologie sollte immer komfortabel sein. Geräte von Saunier Duval können daher leicht installiert und gewartet werden. Im Servicefall sind alle relevanten Bauteile und Komponenten einfach zugänglich. Durch das übersichtliche Bedienpanel kann der Verbraucher sein neues Heizgerät schnell, sicher und richtig bedienen.

## Ausgezeichnete Produkte

Ein Gas-Brennwert-Gerät ist nur so gut wie die Technologie, die in ihr steckt. Die Technologie unserer Gas-Brennwert-Geräte hat sich über viele Jahre bewährt und wurde mit der Qualitätsmarke des ÖVGW ausgezeichnet. Dieser Standard setzt Maßstäbe. Bis zu zehn Jahre Ersatzteilverfügbarkeit und qualifizierter Service gehören zu den hohen Anforderungen, die erfüllt werden. Geprüfte technische Ausstattung und hochwertige Materialien garantieren die lange Lebensdauer unserer Produkte.



# Passt in jedes Interieur





# Gas-Heizwertgerät Thema Classic



- **Low-NOx-Brenner zur Erfüllung der neuesten ErP-Richtlinien**
- **Erweiterte Sicherheitsfunktionen durch zusätzlichen Fühler im Abgasweg**
- **für mehrfachbelegte Kamine**
- **Witterungsgeführte Betriebsweise serienmäßig möglich**
- **eBUS Elektronik**
- **Leichte und übersichtliche Bedienung durch Multifunktionsdisplay**
- **Einfache Zugänglichkeit der Hydraulikkomponenten**
- **leichte Montage – geringes Gewicht, optional flexibles Anschlusszubehör**
- **Integrierte Nachfüleinrichtung, Ausdehnungsgefäß und Sicherheitsventil**

## **Kompakt, komfortabel, günstig**

Die bewährte, überzeugende Technologie lässt sich besonders schnell und einfach installieren. Die Verbindung von Komfort, Qualität und Wirtschaftlichkeit macht die Thema Classic so außerordentlich attraktiv.

## **Hochwertige Ausstattung**

Der wassergekühlte LowNOx-Brenner ist ebenso wie der für die Warmwasserbereitung eingesetzte Plattenwärmtauscher aus Edelstahl gefertigt.

Die stufenlos modulierende Heizungsumwälzpumpe ermöglicht die richtige Anpassung an die vorhandenen Anlagegegebenheiten und sorgt in Verbindung mit dem automatischen Bypass für einen geräuscharmen Betrieb.

**Unsere Gas-Kombi-Lösung.  
Optimal für den Gerätetausch.**

## **Mehr Komfort**

Qualität und Komfort gehören zusammen. Und gute Technologie sollte immer komfortabel sein. Geräte von Saunier Duval können daher leicht installiert und gewartet werden. Im Servicefall sind alle relevanten Bauteile und Komponenten einfach zugänglich. Durch das übersichtliche Bedienpanel kann der Verbraucher sein neues Heizwertgerät schnell, sicher und richtig bedienen.

## **Ausgezeichnete Produkte**

Eine Gas-Heizwertanlage ist nur so gut wie die Technologie, die in ihr steckt. Die Technologie unserer Kombi-Thermen hat sich über viele Jahre bewährt und wurde mit der Qualitätsmarke des ÖVGW ausgezeichnet. Dieser Standard setzt Maßstäbe. Bis zu zehn Jahre Ersatzteilverfügbarkeit und qualifizierter Service gehören zu den hohen Anforderungen, die erfüllt werden. Geprüfte technische Ausstattung und hochwertige Materialien garantieren die lange Lebensdauer unserer Produkte.

# Die perfekte Kombi-Lösung für den Kamin

## Die Kombi-Lösung Thema Classic

Mit der Kombi-Lösung Thema Classic entspricht Saunier Duval dem Wunsch nach einem hochwertigen Gas-Heizwertgerät, das eine zuverlässige sowie einfache Wärme- und Warmwasserversorgung garantiert – und das bei niedrigen Anschaffungs- und Installationskosten.

Das platzsparende 2-in-1-Gerät eignet sich optimal für den Heizwertgeräte-Austausch. Es ist perfekt auf die bestehende Anschlusssituation im raumluftabhängigen Betrieb mit Kamin zugeschnitten. Die Thema Classic ist die kompakte, komfortable und kostenbewusste Lösung für optimale Wärme- und Warmwasserversorgung.

## Die Kaminversion Thema Classic

Es steht Ihnen in dieser Ausführung ein Kombi-System mit 15,5 kW Heiz- und Warmwasserleistung zur Verfügung. Der moderne, wirtschaftlich arbeitende LowNOx-Gasbrenner ist auch bei niedrigem Leistungsbedarf der Heizung ein Garant für die sparsame Verbrennung.

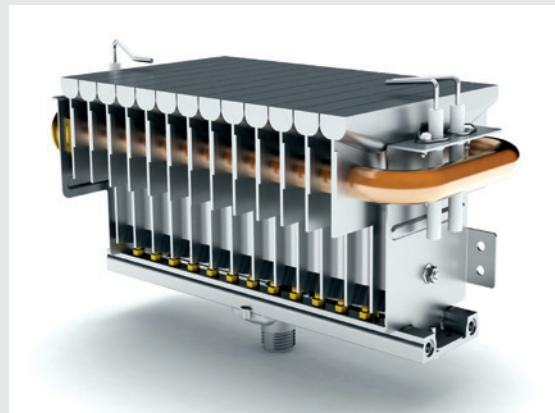
## Der neue LowNOx-Gasbrenner – mehr Effizienz, weniger Emission

Unser neue LowNOx-Gasbrenner ist mit modernster Verbrennungstechnologie ausgestattet. Es handelt sich um einen Brenner mit reduzierten NOx-Emissionen und einer Wasserkühlung. In der geschlossenen Verbrennungskammer erfolgt die Verbrennung dadurch mit niedrigerer Flammentemperatur. Der entscheidende Vorteil: Die Emissionsrate sinkt während die Effizienz bleibt. Diese wegweisende Technologie stammt aus unserer eigenen Entwicklung und erfüllt die europäischen Normen zur Reduzierung von Stickstoffoxiden (NOx).

Der Gasbrenner ist mit einer zweiteiligen Zündung und einer Überwachungseinheit ausgestattet. Die Überwachungselektrode befindet sich an der linken Seite und die Zündelektrode an der rechten Seite. An der rechten Seite befindet sich der Bogen der Kühlleitungen.

## Eigenschaften der neuen Brennertechnologie

Durch das atmosphärische Prinzip ist eine Mehrfachbelegung an Schornsteinen möglich. Im gesamten Modulationsbereich bleibt der feuerungstechnische Wirkungsgrad gleich.





# Gas-Durchlauferhitzer Opalia



- Einfache Bedienung
- Automatische Leistungssteuerung
- Bewährte Technik mit Batteriezündung
- Energiesparend, da keine Zündflamme
- Montagefertig im handlichen Format
- Thermostat- und Einhebelmischer einsetzbar
- Anspringwassermenge 2,6 ltr/min
- Leise im Betrieb
- großer Modulationsbereich (35–100 %)
- ErP-konform
- Kamingebundene Ausführung
- Elektronische Zünd- und Überwachungseinrichtung
- LED-Kontrollleuchte
- Wassermengenregler
- Abgassensor
- 10-stufiger Leistungsschalter
- Inkl. Gashahn und Anschlusszubehör

## Konstante Wunschtemperaturen für höchsten Badekomfort

Die einmal eingestellte Wunschtemperatur fließt nun konstant aus dem Warmwasserhahn – es muss kein kaltes Wasser mehr beigemischt werden. Das ist nicht nur höchst komfortabel, sondern spart auch spürbar Energie und Wasser.

Auch jahreszeitliche Temperaturschwankungen des einlaufenden Wassers werden ausgeglichen.

Reduzierte Wannenfüllzeiten und komfortables Duschen bei optimalem Verbrühschutz sind so das ganze Jahr über garantiert.

## Strom bereits beige packt

Im Opalia wird der erforderliche Strom für die Zündung durch eine Batterie bereitgestellt. So kann der Opalia überall installiert werden: Ein Netzanschluss zum Betrieb ist nicht nötig.

## Viele Möglichkeiten stehen offen

Mit entsprechendem Zubehör können Saunier Duval Gas-Durchlauferhitzer als Fernzapfer eingesetzt werden. Möglich ist auch die Funktion als kombinierter Direkt- und Fernzapfer. Dann füllt ein im Bad hängender Opalia direkt aus dem Hahn die Badewanne und versorgt über separate Zuleitungen auch Waschtisch und Bidet.

## Der Opalia – die ideale Austauschlösung

Auch die Installation eines Opalia ist so einfach, wie man es von Saunier Duval gewohnt ist: Alle Gas-Durchlauferhitzer sind anschlussfertig und können in allen Wasserleitungsnetzen mit einem maximalen Überdruck von 13 bar installiert werden. Ein Kaminanschluss genügt.

### **Zuverlässig und bewährt**

Der Saunier Duval Gas-Durchlauferhitzer ist ein speziell für die Warmwasserbereitung entwickeltes Gerät. Er ist millionenfach bewährt und sorgt vor allem in Etagenwohnungen für hohen Warmwasserkomfort.

Das aktuelle Opalia-Gerät ist das Ergebnis jahrzehntelanger und ständiger Weiterentwicklung und repräsentiert den letzten Stand der Technik. Deshalb genießen Nutzer eines Gas-Durchlauferhitzers von Saunier Duval nicht nur hohen Warmwasserkomfort, sondern auch einen außerordentlich wirtschaftlichen und langlebigen Betrieb.

### **Clevere Lösungen für großen Komfort**

Viele Detaillösungen sorgen für die optimale Verbindung von Warmwasserkomfort und Sparsamkeit. Zum Beispiel kann die Warmwasser-Wunschtemperatur am

Gerät eingestellt werden. Ein anderer Punkt ist die geringe Geräuschkulisse, die den Gas-Durchlauferhitzer von Saunier Duval auszeichnet – eine Platzierung im Wohnbereich ist grundsätzlich möglich.

### **Flexibilität serienmäßig eingebaut**

Wenn sich die Nutzungsgewohnheiten ändern, lässt sich jeder Opalia unkompliziert an die neuen Bedingungen anpassen, zum Beispiel, wenn eine komfortablere Dusche mit höherem Durchfluss eingebaut wird. Einfach die Geräteleistung erhöhen und die Durchflussmenge ändern – fertig.

Der Gas-Durchlauferhitzer von Saunier Duval ist sowohl für den Einsatz mit Einhebel- bzw. Thermostatmischern geeignet, als auch für die Versorgung von Zapfstellen mit geringer Wasserentnahme wie z. B. einem Handwaschbecken.



# Reglersysteme mit Komfort



## Die Wunschtemperatur einfach geregelt

Auf die richtige Temperatur kommt es an und der Weg zur Wunschtemperatur sollte einfach und direkt sein. Deshalb steht bei den neuen Reglersystemen von Saunier Duval der Bedienkomfort im Mittelpunkt. Bei den Reglerserien MiSet, MiPro und ExaCONTROL haben wir uns für ein leicht und schnell erfassbares Bedienkonzept entschieden. Der tägliche Umgang mit den Geräten ist einfach und damit auch sicher. Das macht aus guter Technik eine noch viel bessere Technik.



## MiGo – Intelligente Regelung für Smartphone und Tablet

- Voraussetzungen: Internetanschluss und WLAN-Router mit DHCP, WLAN-Empfang beim Montageort des Funkmoduls (iOS ab Version 8 oder Android ab Version 4), Smartphone oder Tablet
- Plug & Play durch Installationsassistent in der App
- Witterungseinfluss mittels online Wetterdaten
- eBUS-Schnittstelle



## MiGoLink SR94of – Internet-Kommunikationsmodul für SRT 51f, SRT 380 und SRC 720

- Regler kann via Smartphone für iOS und Android eingestellt werden (Zeitprogramm, Wunschtemperatur etc.)
- Voraussetzungen: Internetanschluss und WLAN-Router mit DHCP, WLAN-Empfang beim Montageort des Funkmoduls, Smartphone oder Tablet (iOS ab Version 8 oder Android ab Version 4)
- Intuitive Bedienbarkeit ohne Vorkenntnisse
- Plug & Play durch Installationsassistent in der MiGo Link App
- eBUS-Schnittstelle



### MiPro Sense SRC 720 – Witterungsgeführter Regler

- Schnelle Inbetriebnahme durch Installationsassistenten
- Ohne Zusatzmodule einsetzbar zur Warmwasserbereitung (Speicherladung) und einem ungeregelten Heizkreis
- Modular erweiterbar durch Ergänzungsmodul Red-3 oder Red-5
- eBus-Schnittstelle: mind. 2 x 0,75 mm<sup>2</sup>
- Abmessungen H x B x T: 122 x 122 x 26 mm



### MiPro Sense SRC 720f – Witterungsgeführter Funkregler

**Raumtemperaturregler:** Eigenschaften wie oben beschrieben

**Funkempfängereinheit:**

- eBus-Schnittstelle: mind. 2 x 0,75 mm<sup>2</sup>, max. Länge 125 m
- Frequenzband 868 MHz, max. Sendeleistung < 25 mW
- Reichweite im Freifeld < 100 m, im Gebäude < 25 m
- Abmessungen H x B x T: 115 x 142,5 x 26 mm



### MiSet SRT 380 – Raumtemperaturregler

- TFT-Grafikdisplay mit Touch-Bedienelementen
- Schnelle Inbetriebnahme durch Installationsassistenten
- In Kombination mit einem Warmwasserspeicher und ein direkter Heizkreis
- eBus-Schnittstelle: mind. 2 x 0,75 mm<sup>2</sup>, max. Länge 125 m
- Abmessungen H x B x T: 122 x 122 x 26 mm



### MiSet SRT 380f – Funk-Raumtemperaturregler

**Raumtemperaturregler:** Eigenschaften wie oben beschrieben

**Funkempfängereinheit:**

- eBus-Schnittstelle: mind. 2 x 0,75 mm<sup>2</sup>, max. Länge 125 m
- Frequenzband 868 MHz, max. Sendeleistung < 25 mW
- Reichweite im Freifeld < 100 m, im Gebäude < 25 m
- Abmessungen H x B x T: 115 x 142,5 x 26 mm



### ExaCONTROL Select – Modulierender Raumtemperaturregler

Modulierend geregelte Brenneransteuerung

- Einstellen der gewünschten Raum- und Warmwassertemperatur
- Frostschutzfunktion
- Witterungsgeführter Heizbetrieb in Verbindung mit einem Außenfühler möglich
- Abmessungen H x B x T: 97 x 97 x 27 mm



### MiSelect SRT 51f – Raumthermostat (ohne Uhr)

- Erfassung Raumtemperatur-/feuchte
- Systemtaste/Signal-LED
- Änderung der Wunschttemperatur (Quick veto)
- witterungsgeführte Regelung (Außentemperatur über Internet-Wetterdaten) **nur in Verbindung mit konventionellen Wärmeerzeugern und SR 94of verwendbar**

# Technische Daten

Gas-Brennwertgerät		Thema Condens		
		AS 15-CS/1	AS 20-CS/1	26-CS1
Nennwärmeleistungsbereich bei 80 °C/60 °C	kW	3,0 – 14,9	2,9 – 19,7	2,9 – 20,0
Nennwärmeleistungsbereich bei 50 °C/30 °C	kW	3,3 – 16,4	3,3 – 21,7	3,3 – 21,7
Speicherladeleistung	kW	19,4	25,7	–
Nennwärmebelastung min./max.	kW	3,1 – 20,0	3,1 – 26,0	3,1 – 26,0
Leistung bei Warmwasserbereitung	kW	–	–	25,7
Energieeffizienz	$\eta_s/\eta_{wh}$	93 %	94 %	94 % / 85 %
Effizienzklasse Heizung/Warmwasser		A	A	A/A
Warmwasserzapfmenge bei $\Delta T = 30K$	l/min	–	–	12,3
Warmwasser-Temperaturbereich	°C	45 – 60	45 – 60	35 – 65
Abgastemperatur bei P max. 80 °C/60 °C	°C	42 – 95	41 – 95	41 – 95
Abgasmassenstrom min./max.	g/s	1,5/10,8	1,5/13,9	1,5/13,9
Anschlusswerte *): Erdgas H (Hi=9,5 kWh/m <sup>3</sup> )	m <sup>3</sup> /h	2,12	2,75	2,75
Vor- und Rücklaufanschluss	Zoll	G 3/4	G 3/4	G 3/4
Kalt- und Warmwasseranschluss	Zoll	G 3/4	G 3/4	G 3/4
Gasanschluss	Zoll	G 1/2	G 1/2	G 1/2
Luft-/Abgasanschluss	mm	60/100	60/100	60/100
Abmessungen H x B x T	mm	740 x 418 x 344	740 x 418 x 344	740 x 418 x 344
Gewicht	kg	29,3	29,3	30,1
Wasserinhalt des Heizgerätes	l	6,75	6,75	6,75
Gaskategorie		II 2H <sub>3</sub> P	II 2H <sub>3</sub> P	II 2H <sub>3</sub> P
ÖVGW-Registriernummer		G 3.069	G 3.069	G 3.069
Produkt-ID-Nummer		CE-0063DL3988	CE-0063DL3988	CE-0063DL3988

\*) Die angeführten technischen Daten beziehen sich auf folgende Referenzwerte: Mediumtemperatur 15 °C / 1013 mbar



## Fit für die Zukunft

Österreichs Gaswirtschaft bekennt sich zu einer aktiven Klimaschutzpolitik und dem konsequenten Dekarbonisierungspfad. Seit Jahren bereiten die Gasversorger den flächendeckenden Umstieg auf sauberes, erneuerbares Gas vor.

Und schon heute sind Saunier Duval Gas-Brennwert-Geräte für diese Aufgabe gerüstet. So kann die Thema Condens mit 100 % Bio-Erdgas sowie mit einem Wasserstoffanteil von bis zu 20 % betrieben werden.

So viel Qualität steckt in unseren Produkten:





Gas-Brennwertgerät		MicraCom Condens 24-AS/1
Nennwärmeleistungsbereich bei 75 °C / 55 °C	kW	6,0 / 18,3
Nennwärmeleistungsbereich bei 50 °C / 30 °C	kW	6,6 / 20,0
Nennwärmebelastung min./max.	kW	6,2 / 18,8
Leistung bei Warmwasserbereitung	kW	24,0
Energieeffizienz	$\eta_s$ / $\eta_{WH}$	92 % / 86 %
Effizienzklasse Heizung/Warmwasser		A/A
Warmwasserzapfmenge bei DT = 30K	l/min	11,5
Warmwasser-Temperaturbereich	°C	35-55
Abgastemperatur bei P max. 80 °C/60 °C	°C	89
Abgasmassenstrom min./max.	g/s	3,2/8,9
CO <sub>2</sub> -Gehalt	%	9,2
Anschlusswerte *): Erdgas H (Hi=9,5 kWh/m <sup>3</sup> )	m <sup>3</sup> /h	2,54
Vor- und Rücklaufanschluss	Zoll	G 3/4
Kalt- und Warmwasseranschluss	Zoll	G 3/4
Gasanschluss	Zoll	G 1/2
Luft-/Abgasanschluss	mm	60/100
Abmessungen H x B x T	mm	626 x 400 x 270
Gewicht	kg	25,6
Wasserinhalt des Heizgerätes	l	4,5
Gaskategorie		II 2H3P
ÖVGW-Registriernummer		G 3.048
Produkt-ID-Nummer		CE-0063CU3005

\*) Die angeführten technischen Daten beziehen sich auf folgende Referenzwerte: Mediumtemperatur 15 °C / 1013 mbar



### Fit für die Zukunft

Österreichs Gaswirtschaft bekennt sich zu einer aktiven Klimaschutzpolitik und dem konsequenten Dekarbonisierungspfad. Seit Jahren bereiten die Gasversorger den flächendeckenden Umstieg auf sauberes, erneuerbares Gas vor.

Und schon heute sind Saunier Duval Gas-Brennwert-Geräte für diese Aufgabe gerüstet. So kann die MicraCom Condens mit 100 % Bio-Erdgas sowie mit einem Wasserstoffanteil von bis zu 10 % betrieben werden.

So viel Qualität steckt in unseren Produkten:



Gas-Heizwertgerät		Thema Classic C 17-LC/1
Nennwärmeleistung bei 80 °C/60 °C	kW	9,5/15,5
Nennwärmebelastung max.	kW	17,0
Leistung bei Warmwasserbereitung	kW	15,5
Energieeffizienz	$\eta_S$ / $\eta_{WH}$	77 % / 45 %
Effizienzklasse Heizung/Warmwasser		C/B
Anschlusswert (G20)	m <sup>3</sup> /h	1,87
Maximale Vorlauftemperatur	°C	83
Vorlaufemperaturbereich	°C	38–83
Ausdehnungsgefäß Nutzinhalt	l	7
Sicherheitsventil, max. Betriebsdruck	bar	3
Warmwasserzapfmenge ( $\Delta T = 30$ K)	l/min	7,4
Minimaler Fließdruck	bar	1
Maximaler Wasserdruck	bar	10
Abgasmassenstrom max.	g/s	15,48
Abgastemperatur bei P max. 80 °C/60 °C	°C	≤ 110
⚡ Elektroanschluss	V/Hz	230/50
⚡ Schutzart		IPX4D
⚡ Leistungsaufnahme	W	62
Vor- und Rücklaufanschluss	Zoll	G 3/4
Kalt- und Warmwasseranschluss	Zoll	G 3/4
Gasanschluss	Zoll	G 1/2
Abgasanschluss	mm	110
NOx-Klasse		6
Gewicht	kg	30
Abmessungen: Höhe x Breite x Tiefe	mm	740 x 410 x 310
Gaskategorie		I2H
ÖVGW-Registriernummer		G 3.046
Produkt-ID-Nr.		CE-0063CT3177



### Fit für die Zukunft

Österreichs Gaswirtschaft bekennt sich zu einer aktiven Klimaschutzpolitik und dem konsequenten Dekarbonisierungspfad. Seit Jahren bereiten die Gasversorger den flächendeckenden Umstieg auf sauberes, erneuerbares Gas vor.

Und schon heute sind Saunier Duval Gas-Heizwert-Geräte für diese Aufgabe gerüstet. So kann die Thema Classic mit 100 % Bio-Erdgas sowie mit einem Wasserstoffanteil von bis zu 10 % betrieben werden.

So viel Qualität steckt in unseren Produkten:



Gas-Durchlauferhitzer		Opalia C mini 11/1 LI
Nennwärmeleistungsbereich	kW	6,4 – 18,1
Nennwärmebelastungsbereich	kW	7,6 – 21,0
Klasse der Warmwasserbereitungs-Energieeffizienz		A
Jahreszeitbedingte Warmwasser-Energieeffizienz $\eta_{wh}$	%	78
Abgastemperatur bei min./max. Wärmeleistung	°C	105/200
Abgasmassenstrom bei min./max. Wärmeleistung	g/s	1,78/6,40
Notwendiger Förderdruck Pw	Pa	1,5
Notwendiger Förderdruck Pw mit thermischer Abgasklappe	Pa	10,0
Warmwassermenge bei Temperaturwählerstellung heiß	l/min	2,6 ... 5,5
Warmwassermenge bei Temperaturwählerstellung warm	l/min	5,4 ... 11,0
Mindestfließdruck bei Temperaturwählerstellung heiß	bar	0,16
Mindestfließdruck bei Temperaturwählerstellung warm	bar	0,31
Anschlusswerte: Erdgas H (Hi = 9,5 kWh/m <sup>3</sup> )	m <sup>3</sup> /h	2,3
Kaltwasseranschluss	Zoll	G 1/2
Warmwasseranschluss	Zoll	G 1/2
Gasanschluss Erdgas	Zoll	R 1/2
Abgasanschluss	Ø mm	110
Abmessungen: Höhe x Breite x Tiefe	mm	580 x 310 x 255
Gewicht	kg	9,6
ÖVGW-Registernummer		G 3.039
Produkt-ID-Nr.		CE-1008CS3137



### Fit für die Zukunft

Österreichs Gaswirtschaft bekennt sich zu einer aktiven Klimaschutzpolitik und dem konsequenten Dekarbonisierungspfad. Seit Jahren bereiten die Gasversorger den flächendeckenden Umstieg auf sauberes, erneuerbares Gas vor.

Und schon heute sind Saunier Duval Gas-Durchlauferhitzer für diese Aufgabe gerüstet. So kann der Opalia C mini mit 100 % Bio-Erdgas sowie mit einem Wasserstoffanteil von bis zu 10 % betrieben werden.

So viel Qualität steckt in unseren Produkten:





## Service. Mit der Kraft der Vaillant Group.

### Kundendienst

Mit dem Kundendienst der Vaillant Group Austria GmbH unterstützen wir sowohl den Heizungskunden als auch das Fachhandwerk vor Ort höchst kompetent. Zur Terminvereinbarung steht der Kundendienst in der Zeit von 7.30 bis 18.00 Uhr täglich zur Verfügung.

### Garantie

Saunier Duval gibt auf alle Produkte zwei Jahre Saunier Duval Garantie. Die Voraussetzungen sowie weitere Informationen hie zu finden Sie jederzeit auf unserer Webseite [www.saunierduval.at](http://www.saunierduval.at).



Ihr Ansprechpartner



**Saunier Duval**  
Einfach zuverlässig

Clemens-Holzmeister-Straße 6, 1100 Wien

### Kundendienst

Tel: +43 57050-2200

Mail: [werkskundendienst@saunierduval.at](mailto:werkskundendienst@saunierduval.at)

[www.saunierduval.at](http://www.saunierduval.at)