



Magna Aqua 100/3
Magna Aqua 270/3 C



Saunier Duval
Eine Marke der Vaillant Group



**Warmwasser-Wärmepumpe.
Komfortable und ökologische
Warmwasserbereitung.**

Saunier Duval – bewährte Technologie



Saunier Duval ist eine europaweit erfolgreiche Marke für Heiz-, Warmwasser- und Klimatechnik. Als Technologie-Unternehmen mit einer über 110-jährigen Firmengeschichte stehen wir unseren Kunden seit jeher mit bewährten Lösungen zur Seite. Innerhalb der Vaillant Group, des führenden Anbieters für Heiztechnik, haben wir uns als Spezialist für Heiz-, Warmwasser- und Klimatechnik etabliert. Die Vaillant Group ist heute europäischer Marktführer für Gas-Wandheizgeräte.

Saunier Duval hat ein klar definiertes, schlankes Produktangebot. Wir liefern Heizwert- und Brennwertgeräte für die Versorgung mit Wohnwärme und Warmwasser, Systeme für erneuerbare Energien unterstützen wir mit Wärmepumpen und darüber hinaus stehen praktische Klimageräte zur Aus-

wahl. Für alle Produkte liefern wir auch das passende Zubehör. Saunier Duval setzt dabei bewährte Technologien und Materialien ein, denn nur so wird das Maximum an Qualität erreicht.

Partnerschaftlich und fair, kompetent und mit viel Erfahrung – so stehen wir an der Seite von Fachhandwerk und Endverbraucher. Die Qualität unserer Arbeit wird kontinuierlich durch unabhängige Institute geprüft (z.B. die ÖVGW, TÜV). Das schafft Sicherheit. Unsere größte Auszeichnung ist die Robustheit unserer Produkte – das schafft Vertrauen. Und unser Service steht Ihnen mit der Kraft der Vaillant Group zur Verfügung.

Warmwasser-Wärmepumpe Magna Aqua 270/3 C und 100/3



**Nachhaltige Warmwasserbereitung
mit Umweltwärme**

**Perfekt für Neubau und Modernisierung –
Warmwasser für bis zu sechs Personen**

**Beitrag zum Klimaschutz – mit neuer,
umweltfreundlicher Kältemittel-Technologie**

**Noch unabhängiger vom Energiemarkt –
In Kombination mit Solar oder Photovoltaik**

Warmwasserbereitung – einfach und effektiv

Effiziente Warmwasserbereitung aus der Umgebungswärme

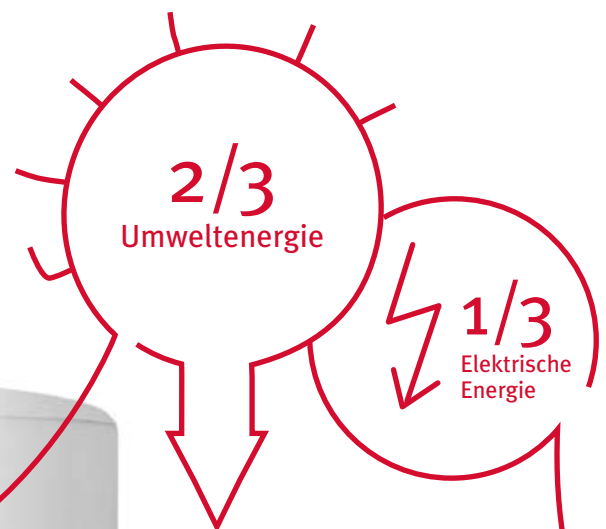
Die hoch effiziente Warmwasser-Wärmepumpe Magna Aqua ist die vielseitig einsetzbare Lösung für die umweltschonende und flexible Warmwasserbereitung im Neubau und bei der Modernisierung.

Für den mittleren Warmwasserbedarf stehen platzsparende Geräte mit 100 bzw. 270 Liter Speicherkapazität zur Verfügung.

Die Wärmepumpe funktioniert bei Lufttemperaturen zwischen -7 °C und $+35\text{ °C}$. Außerhalb dieses Temperaturbereichs ist die Warmwasserbereitung mit der Elektro-Zusatzheizung möglich, die auch im Turbo-Modus zum Einsatz kommt.

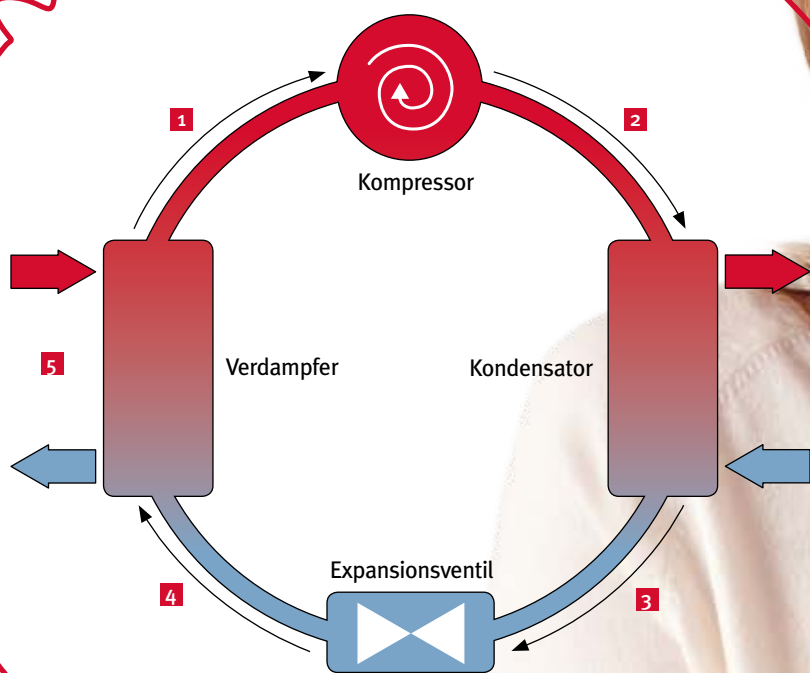
Einfache Einbindung in Photovoltaikanlagen

Die extrem leise Warmwasser-Wärmepumpe ist besonders für Besitzer von Photovoltaikanlagen geeignet. Im Vergleich zu Heizungs-Wärmepumpen kann bei der Magna Aqua durch die geringe Leistungsaufnahme das ganze Jahr erneuerbare Energie aus der Photovoltaikanlage genutzt werden. Über den Energiemanager des Photovoltaiksystems wird die Wärmepumpe gezielt eingeschaltet, wenn die Sonne genug Energie liefert.



Warmwasser

Für die gewonnene Nutzwärme werden etwa $2/3$ Energie kostenlos aus der Umgebung und nur $1/3$ aus dem elektrischen Netz genommen.



Die Magna Aqua 270/3 C und die 100/3 nutzen die vorhandene Wärme im jeweiligen Aufstellraum, um das Warmwasser zu erwärmen. Dabei wird Raumluft mit einem Ventilator angesaugt und durch Wärmeabgabe in einem Wärmetauscher (Verdampfer) abgekühlt.

- 1** Im Verdampfer wird vom Kältemittel diese Wärme aufgenommen, indem es bei niedrigem Druck verdampft.
- 2** Das dampförmige Kältemittel wird vom Kompressor angesaugt und auf ein hohes Druck- und Temperaturniveau gebracht.
- 3** In einem zweiten Wärmetauscher (Kondensator) wird die gewonnene Wärme an das Warmwasser abgegeben, wobei das dampförmige Kältemittel wieder verflüssigt wird.
- 4** Das flüssige Kältemittel wird in einem Expansionsventil auf einem niedrigen Druck entspannt
- 5** Der Verdampfer kann wieder Wärme aus der Umgebung aufnehmen und der Kreislauf beginnt erneut.

Magna Aqua 270/3 C – hocheffiziente Warmwass



Bei der Magna Aqua 270/3C
trifft Ökologie auf Ökonomie

- Warmwassertemperatur im Wärmepumpenbetrieb bis zu 60°C möglich
- Intelligente Nutzung von selbsterzeugter Energie (PV)
- Frei wählbarer Sollwert für Kompressorbetrieb bei PV Ertrag
- Boostfunktion (einmalige Speicherladung mit maximal möglicher Leistung)
- Steckdosenfertiges Anschlusskabel
- Leichte Installation und Einbindung in bestehende Heizungsanlagen oder Solaranlagen
- Geringer Wartungsaufwand
- Edelstahlspeicher mit 5 Jahren Materialgarantie
- PV- und SG-fähig
- Mit einem Wärmetauscher zur Nachheizung durch einen Wärmeerzeuger oder Solaranlage
- Elektro Zusatzheizung 1,2 kW
- Zirkulationsanschluss

Die Wärmepumpe für ökologische Warmwasserbereitung

Die neue Magna Aqua 270/3 C Wärmepumpe nutzt die kostenlose Energie der Sonne und das ist besonders wirtschaftlich. Sie ermöglicht eine hocheffiziente Warmwasserbereitung und macht aus einem Euro Strom bis zu drei Euro Wärme.

Die Wärmepumpe kann zusätzlich mit Gas-, Öl- und Pelletssystemen optimal kombiniert werden und garantiert so eine betriebssichere Energieversorgung für große oder kleine Haushalte.

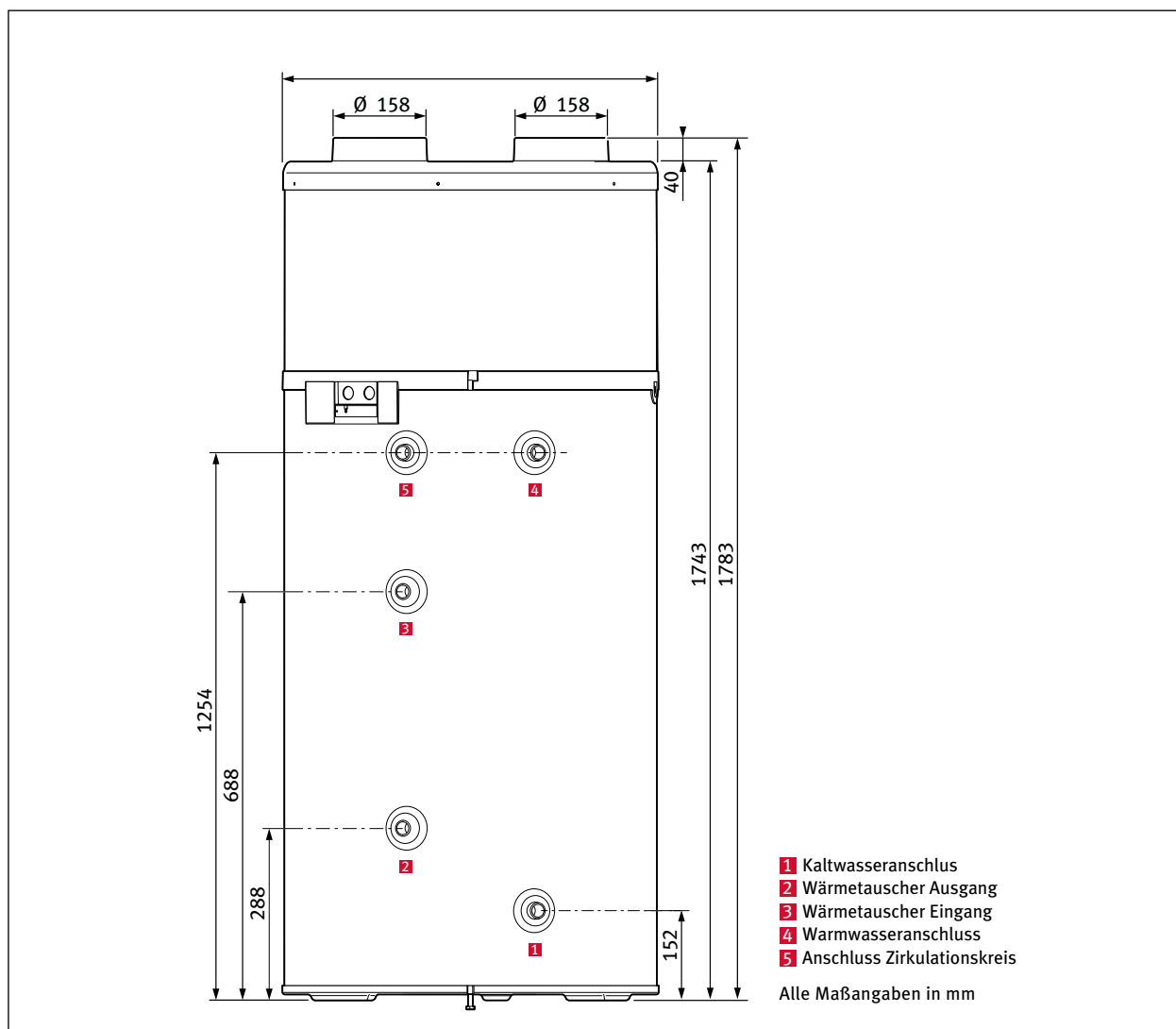
Einfach, bewährt, zuverlässig

Die bewährte Technologie arbeitet mit oder ohne Luftkanäle und kann somit problemlos installiert und in bestehende Heizanlagen integriert werden. Die Installation nach Plug & Play Prinzip ist besonders einfach. Insgesamt zeichnet sich die Pumpe durch ein optimales Preis-Leistungs-Verhältnis aus.

Wasseraufbereitung



Die bewährte Technologie
der Magna Aqua 270/3 C
sorgt für eine hocheffiziente
Warmwasserbereitung



Magna Aqua 100/3 – die kompakte wandhängen



- **Besonders leiser Betrieb**
- **PV-Ready**
- **Einstellbare Betriebszeiten**
- **Urlaubmodus einstellbar**
- **Turbomodus für schnellere Aufheizung**
- **Frostschutzfunktion**
- **LC-Display**
- **Elektro Zusatzheizung 1,2 kW**
- **Anschlusskabel 1,5m mit Schuko-Stecker**
- **Integrierte Magnesium-Schutzanode – dient als zusätzlicher Rostschutz des Speichers und wird elektronisch überwacht**
- **Emallierter Behälter mit 5 Jahre Garantie**
- **Konzentrische Zu-/Abluftführung 80/125 mm**

Die Magna Aqua 100/3
liefert bis zu 60 °C
warmes Wasser



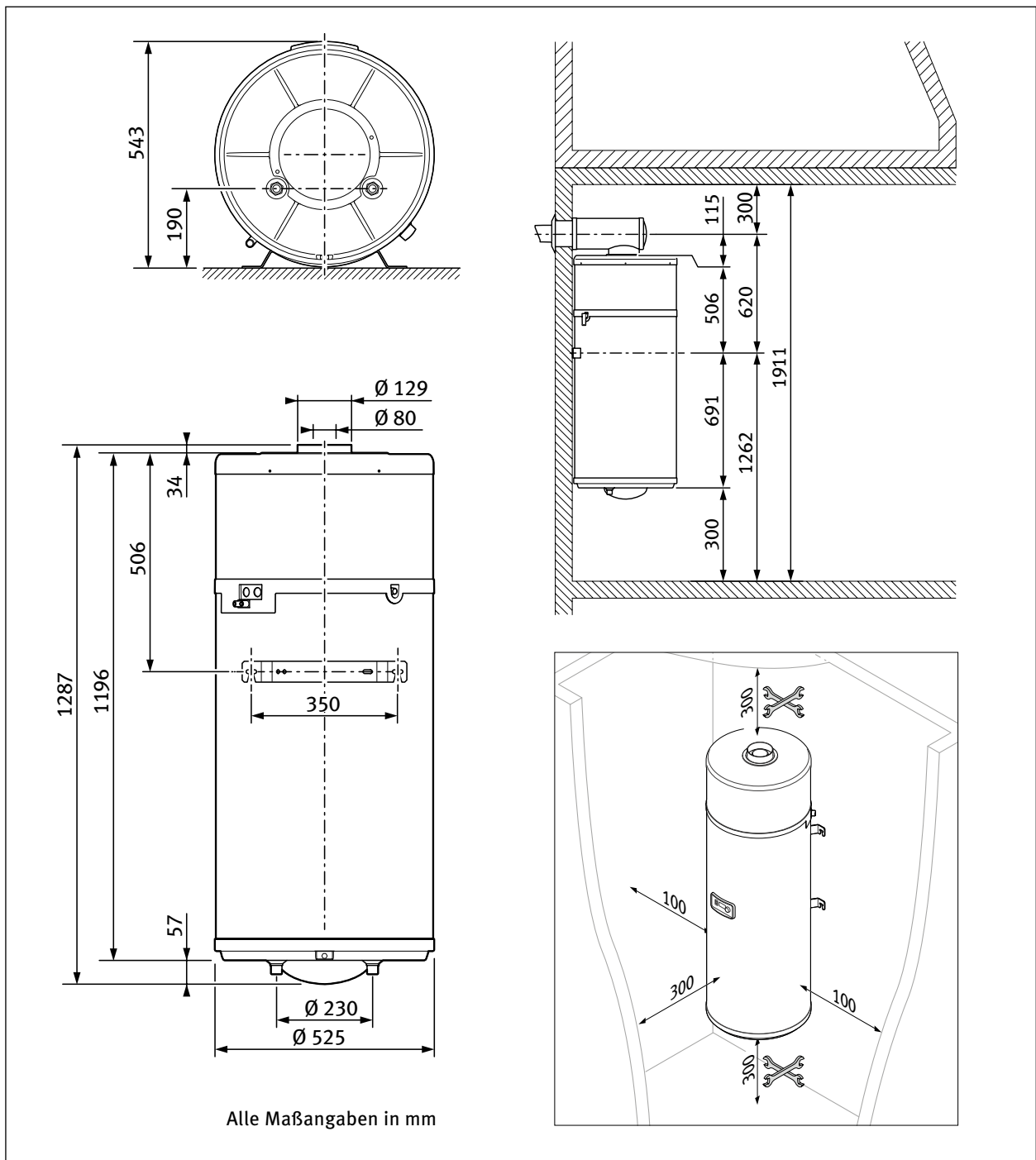
de Warmwasser-Wärmepumpe

Platzsparende und vielseitige Wärmepumpe

Die hoch effiziente Warmwasser-Wärmepumpe Magna Aqua 100/3 ist die platzsparende und vielseitig einsetzbare Lösung für die umweltschonende und flexible Warmwasserbereitung im Neubau und bei der Modernisierung. Auch im Mehrparteienwohnhaus.

Konzentrische Zu-/Abluft-Führung

Für kleinere Räume steht für den raumluftunabhängigen Betrieb ein wärmedämmtes, konzentrisches Zu-/Abluft-Set als Zubehör zur Verfügung. Verlängerungen bis zu maximal 5 m Länge ohne zusätzlichem Bogen sind möglich.



Anwendungsbeispiel Sanierung oder Neuausstattung Mehrparteienhaus

Der Aufstellraum muss frostfrei sein und einen minimalen Rauminhalt von 20 m³ bei Entnahme der Raumluft aus dem Aufstellungsraum haben. In einem Raum mit weniger als 20 m³ Rauminhalt sind Rohrleitungen für die abgeführte und angesaugte Luft erforderlich.

Die Wassertemperatur ist zwischen 30 °C und 65 °C einstellbar. Bis 60 °C wird das Wasser ausschließlich von der Wärmepumpe erwärmt. Bei höheren Temperaturen, bis 65 °C, kommt die Zusatzheizung zum Einsatz.

Um die Warmwasser-Wärmepumpe optimal ausnützen zu können, sollte die Wassersolltemperatur nicht zu hoch eingestellt werden (sofern kein entsprechender Bedarf besteht). Standardmäßig ist die Wassertemperatur auf 55 °C eingestellt. Um den Stromverbrauch des Gerätes auf ein Minimum zu senken, sollte die Solltemperatur schrittweise reduziert werden, bis eine ausgewogene Einstellung mit Blick auf Komfort und Energieverbrauch erreicht wird.



Die Magna Aqua 100/3 ist die platzsparende und vielseitig einsetzbare Lösung für die umweltschonende und flexible Warmwasserbereitung

Technischer Überblick

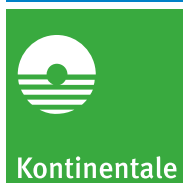
		Magna Aqua 270/3 C	Magna Aqua 100/3
Speicher-Gesamtinhalt	l	270	100
Lastprofil/Zapfprofil		L	M
Klasse der Warmwasserbereitungs-Energieeffizienz		A+	A
Jahreszeitbed. Warmwasser-Energieeffizienz η_{WH}	%	125	107
Leistungszahl COP (A7/W45)		3,0	2,34
Max. Leistungsaufnahme (Kompressor + ZH)	kW	1,9	1,6
Elektr. Anschlussleistung der Wärmepumpe (nur Kompressor)	kW	0,7	0,4
Nennleistung der elektrischen Zusatzheizung	kW	1,2	1,2
Nennspannung	V/Hz	230/50	230/50
Geräteabsicherung (Sicherungstyp C, 1-polig)	A	8	10
Schutzart		IPX4	IPX4
Elektrischer Anschluss (Kabel mit Stecker)	m	1,5	1,5
Temperatur Warmwasser (max/max mit Zusatzheizung)	°C	60/70	55/65
Maximaler Betriebsdruck warmwasserseitig	bar	6	6
Temperatur Wärmequelle (min/max)	°C	-7 / 35	-7 / 35
Schalldruckpegel, 1 m Abstand	dB(A)	43	36
Oberfläche des integrierten Wärmetauschers	m ²	0,8	
Anschluss Kalt-/Warmwasser		R 3/4	R 3/4
Anschluss Zirkulation		R 3/4	
Ablauf Kondensat	mm	15	15
Maximale Kondensatmenge	l/h	0,30	0,15
Luftdurchsatz	m ³ /h	400	140
Rohrlänge Zu-/Abluftkanal max bei \varnothing 160 mm und 2x 90° Bogen	m	20	–
Rohrlänge Zu-/Abluftkanal konzentrisch \varnothing 125/80 mm max. ohne zusätzlichen Bogen	m	–	5
Abmessungen: Höhe x Durchmesser	mm	1783 x 635	1287 x 525
Gewicht leer/befüllt	kg	74/343	47/147
Montagearte		bodenstehend	wandhängend
Kältemittel Typ		R290	R290



SHT ist Österreichs Nr.1 Partner für Installateure im Bereich Sanitär, Heizung & Installationstechnik



Die ÖAG ist Österreichs traditionsreichster Großhändler für Sanitär, Heizung und Rohinstallation



Kontinentale ist Österreichs führendes Fachhandelsunternehmen für Rohrleitungs- und Armaturentechnik

Ihre Ansprechpartner für das Fachhandwerk



Karl Weitzbauer
Saunier Duval Gebietsleitung Ost
(W, NÖ-Ost, Bgld, Stmk, Knt)

+43 664 314 62 23
karl.weitzbauer@technoheat.at



Manfred Lehner
Saunier Duval Gebietsleitung West
(NÖ-West, OÖ, Sbg, Tir, Vbg)

+43 676 889 696 436
m.lehner@technoheat.at

Service. Mit der Kraft der Vaillant-Group

Werkskundendienst

Mit dem Werkskundendienst der Vaillant Group Austria GmbH unterstützen wir sowohl den Heizungskunden als auch das Fachhandwerk vor Ort höchst kompetent. Zur Terminvereinbarung steht der Werkskundendienst in der Zeit von 7.30 bis 18.00 Uhr täglich zur Verfügung.

Garantie

Saunier Duval gibt auf alle Produkte zwei Jahre Saunier Duval Garantie.



Saunier Duval

Eine Marke der Vaillant Group

Wartung und Terminvereinbarung:
Telefon: 05 7050 2200
werkskundendienst@saunierduval.at

www.saunierduval.at